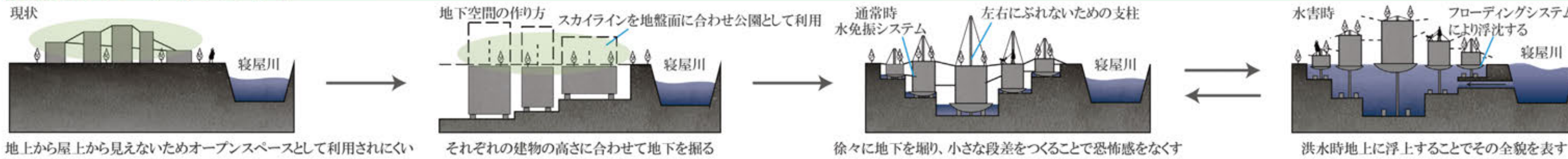


- 都市の奈落 - 浮沈する街並み



Diagram: フローティングシステム



配置図兼公園計画図



Diagram: フローティングシステムを支える構造

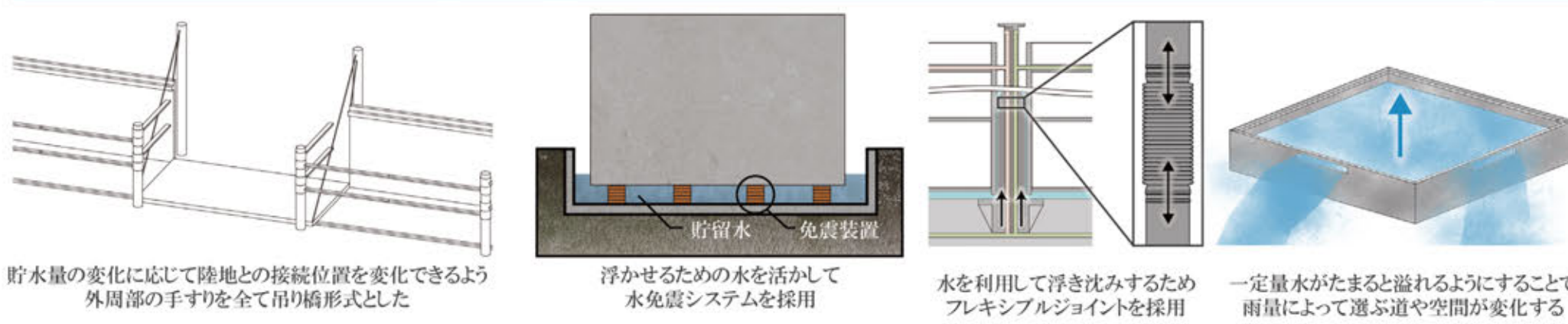
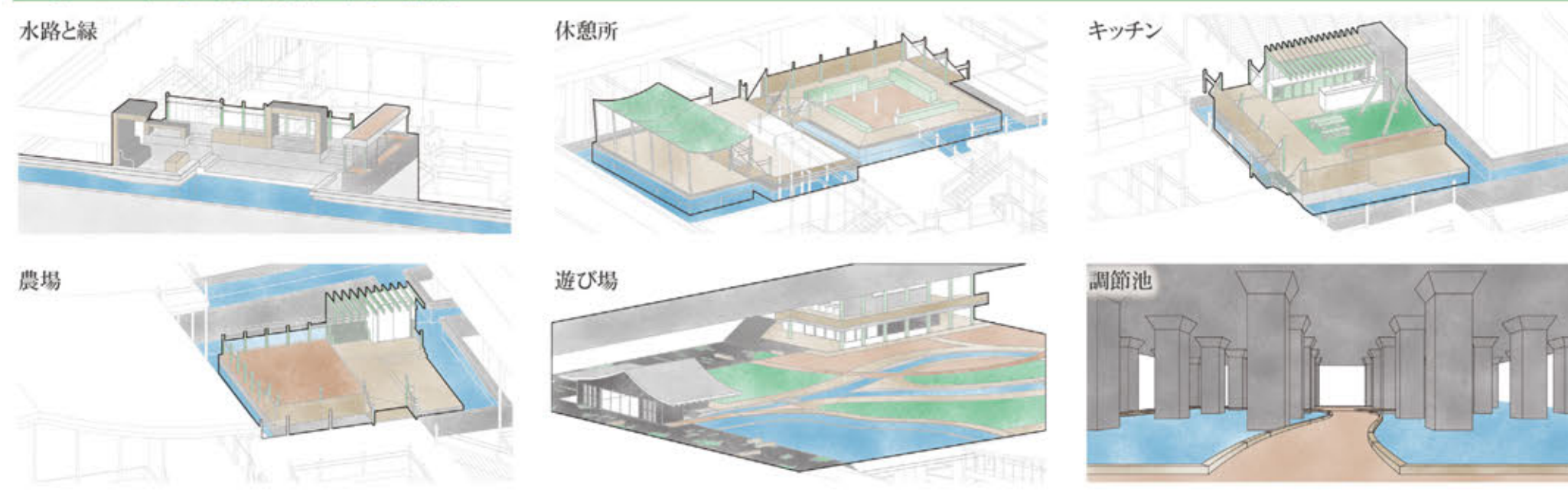
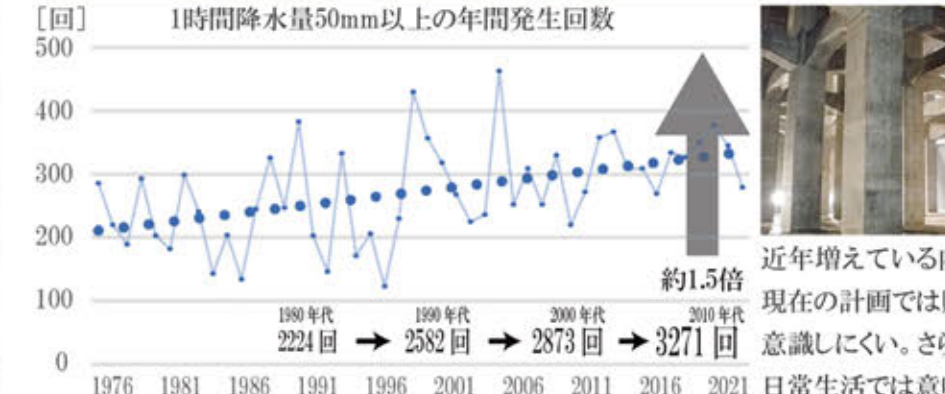


Diagram: 日常的な水路空間の活用



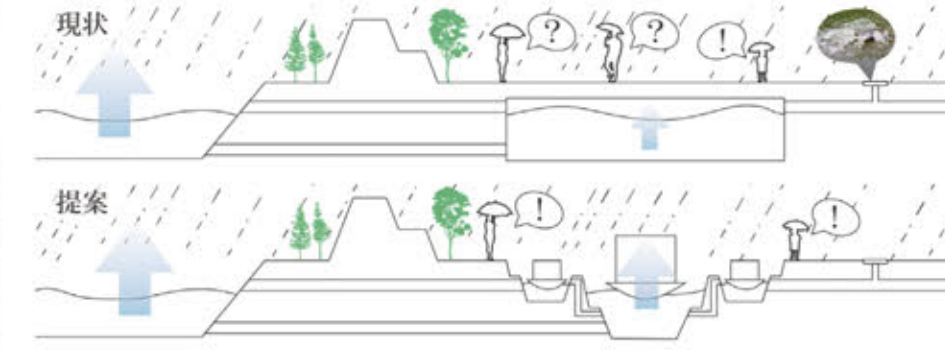
Background: 増え続ける降水量と現在行われている対策



Site: 寝屋川流域京橋口付近



Background: 増え続ける降水量



都市に堤防が築かれ、道路が舗装された結果人々は水辺から遠ざかり、水害の兆しに気づきにくくなっている。そのため調節池を可視化し、貯水量に合わせて浮上する建築を設計することで豊かな水辺環境と都市のシンボルとなる減災施設を提案する

Diagram: 日常時の機能

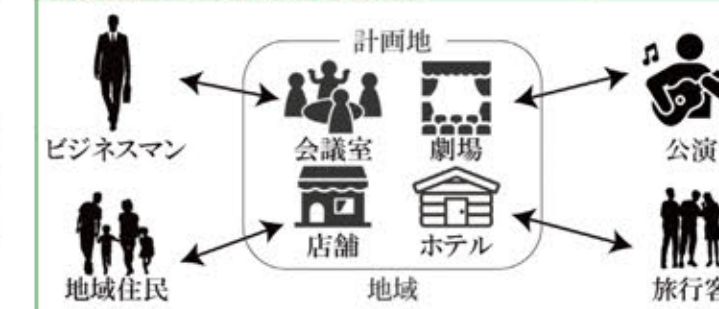


Diagram: 非日常時の機能

