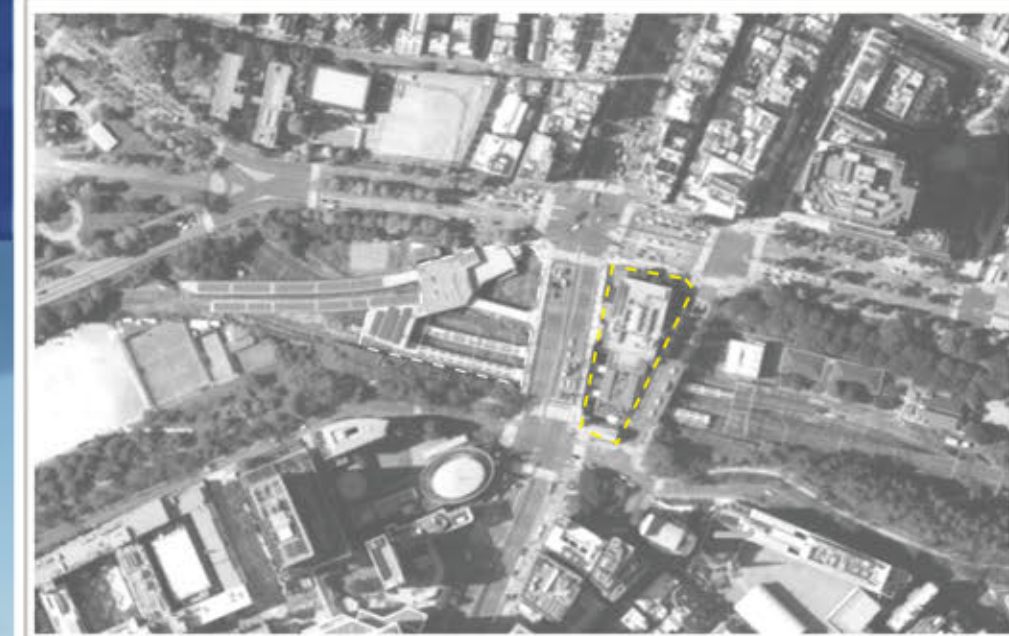




- 敷地：四ツ谷駅アトレ



路線：JR 総武線、中央線 乗降者：JR 86,000人/日
東京メトロ 丸の内線、南北線 東京メトロ 111,376人/日

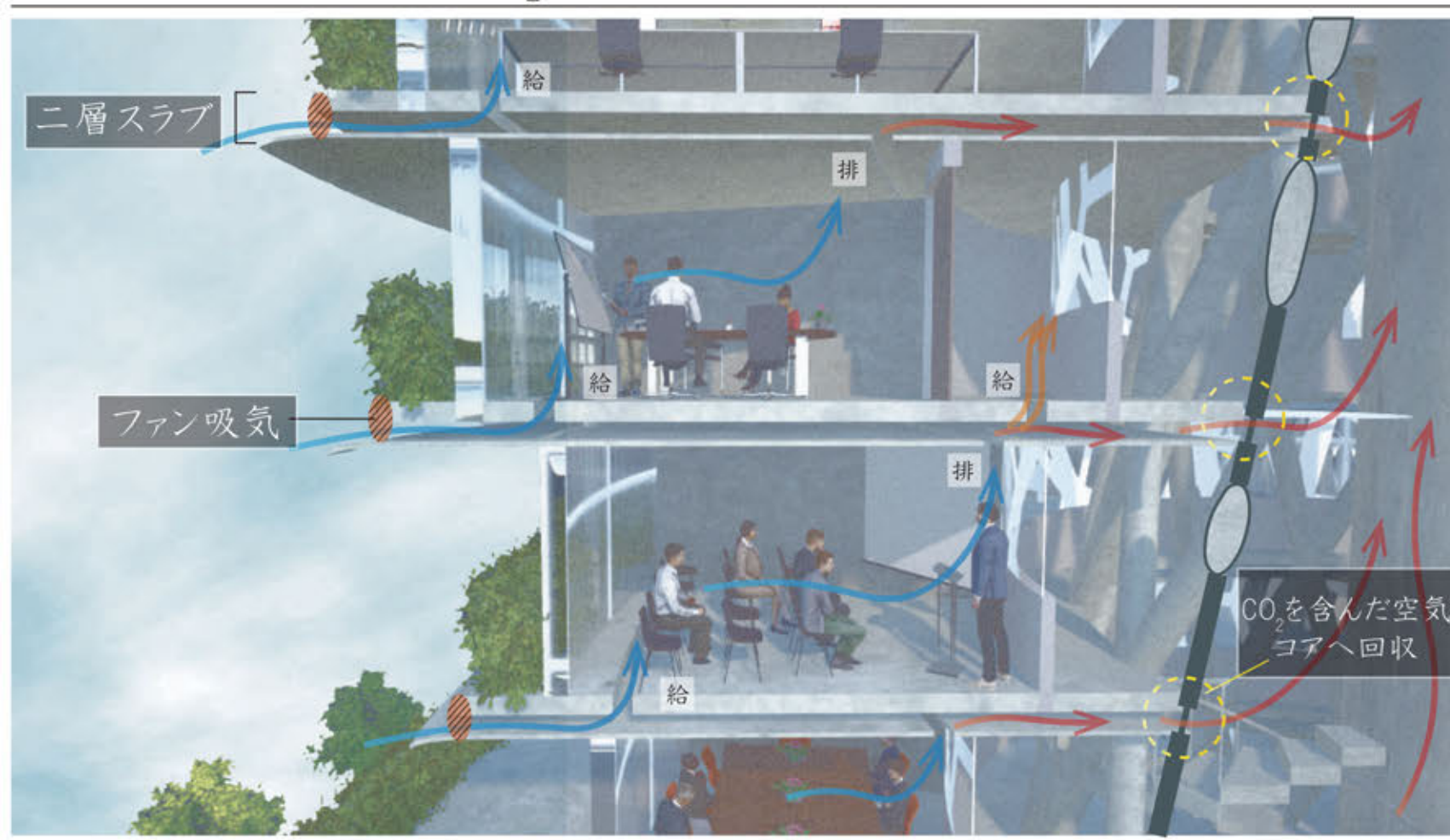
- ターミナル駅として、
1. 沢山の人が滞留、流動するための駅容量の不足。
 2. 災害時に帰宅困難者を受け入れるための防災機能の不足。

- プログラム：ターミナル駅 × ボランティア育成センター × コワーキングスペース

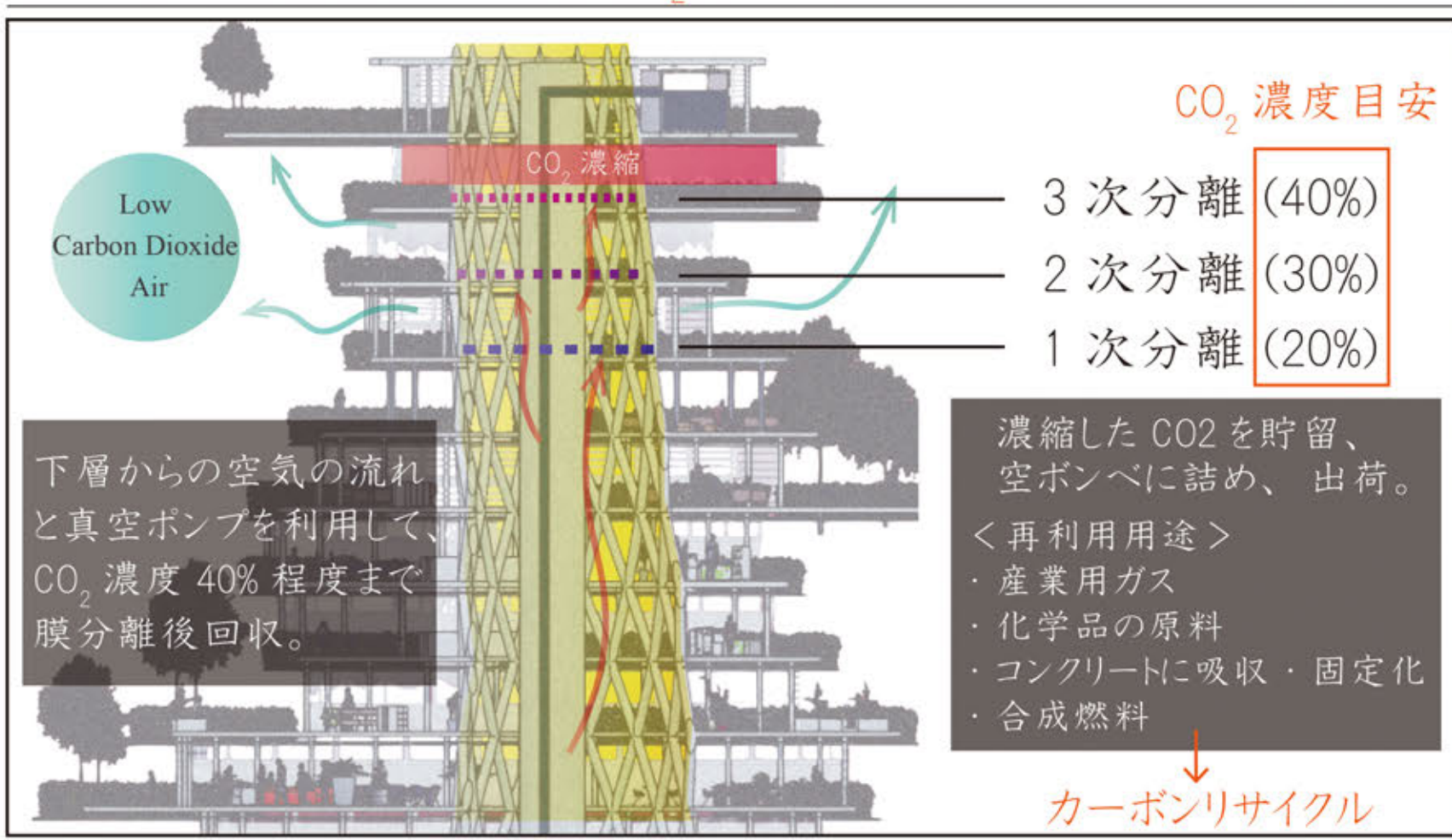
いつもの四ツ谷駅がもしもの四ツ谷駅を支える

平常時	非常時
コンコース・駅前広場 - チャリティ活動 - ボランティア情報広場	一時避難拠点 災害時情報センター
ボランティア育成センター (普段の受講生)	ボランティア受入センター 災害対策本部 (被災時の現地スタッフに)
コワーキングスペース	帰宅困難者一時待機拠点
ビル内部の ダイレクトエアキャプチャー - CO ₂ の再資源化 - 建物の環境価値の向上	非常時の… 冷却剤(ドライアイス)、冷媒、 医療用炭酸ガス、消火剤 などとして内外部に供給。

二層スラブ構造でCO₂濃度の高いビル内の空気をコアへ回収



コア上層部で段階的にCO₂を膜分離、回収して再資源化



- アイソメパース

